

OptiPlex 7040 Mini Tower

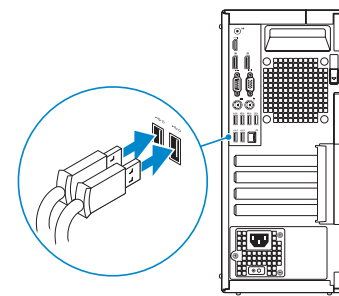
Quick Start Guide

Panduan Pengaktifan Cepat
Guía de inicio rápido
Hướng dẫn khởi động nhanh
دليل البدء السريع



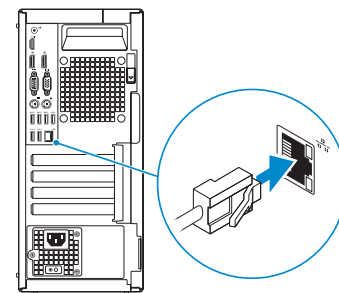
1 Connect the keyboard and mouse

Sambungkan keyboard dan mouse
Conecte el teclado y el ratón
Kết nối bàn phím và chuột
قم بتوصيل لوحة المفاتيح والماوس



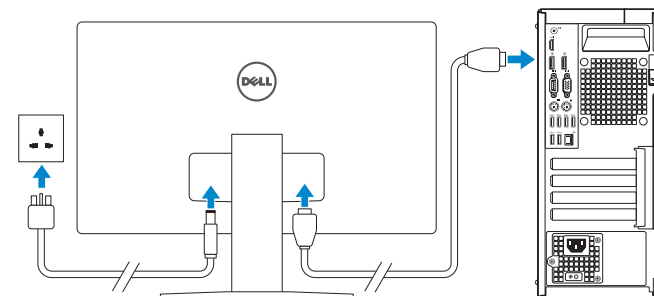
2 Connect the network cable — optional

Sambungkan kabel jaringan - opsional
Conecte el cable de red (opcional)
Kết nối dây cáp mạng - tùy chọn
قم بتوصيل كبل الشبكة - اختياري



3 Connect the display

Sambungkan display
Conecte la pantalla
Kết nối màn hình hiển thị
قم بتوصيل الشاشة



NOTE: If you ordered your computer with a discrete graphics card, connect the display to the discrete graphics card.

CATATAN: Jika Anda memesan komputer dengan kartu grafis diskret, sambungkan display ke kartu grafis diskret.

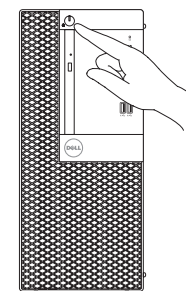
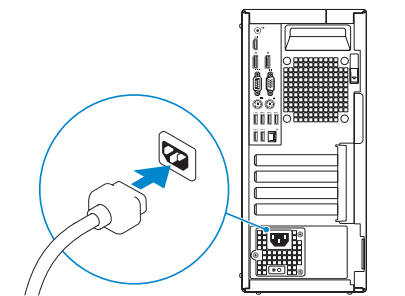
NOTA: Si encargó su equipo con una tarjeta de gráficos discretos, conecte la pantalla a la tarjeta de gráficos discretos.

GHI CHÚ: Nếu bạn đã đặt hàng máy tính của mình với card đồ họa chuyên dụng, hãy kết nối màn hình với card đồ họa chuyên dụng đó.

ملاحظة: في حالة قيامك بشراء بطاقة رسومات منفصلة أثناء شراء الكمبيوتر، قم بتوصيل الشاشة ببطاقة الرسومات المنفصلة.

4 Connect the power cable and press the power button

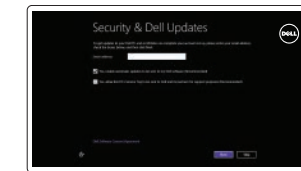
Sambungkan kabel daya dan tekan tombol daya
Conecte el cable de alimentación y presione el botón de encendido
Đấu nối với cáp nguồn và nhấn nút nguồn
صل كبل التيار واضغط على زر التشغيل



5 Finish operating system setup

Tuntaskan penataan sistem operasi
Finalice la configuración del sistema operativo
Kết thúc thiết lập hệ điều hành
إنهاء إعداد نظام التشغيل

Windows 8.1



Enable security and updates

Aktifkan keamanan dan pembaruan
Active la seguridad y las actualizaciones
Bật tính năng bảo mật và cập nhật
تمكين الأمان والتحديثات



Connect to your network

Sambungkan ke jaringan Anda
Conéctese a una red
Kết nối vào mạng của bạn
التوصيل بالشبكة

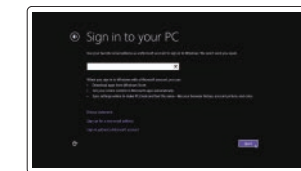
NOTE: If you are connecting to a secured wireless network, enter the password for the wireless network access when prompted.

CATATAN: Jika Anda menghubungkan ke jaringan nirkabel aman, masukkan kata sandi untuk akses jaringan nirkabel tersebut saat diminta.

NOTA: Si se conecta a una red inalámbrica segura, introduzca la contraseña de acceso a la red inalámbrica cuando se le solicite.

GHI CHÚ: Nếu bạn đang kết nối với một mạng không dây bảo mật, hãy nhập mật khẩu để truy cập mạng không dây khi được nhắc.

ملاحظة: في حالة اتصالك بشبكة لاسلكية مؤمنة، أدخل كلمة المرور لوصول الشبكة اللاسلكية عند مطالبتك.



Sign in to your Microsoft account or create a local account

Masuk ke akun Microsoft Anda atau buat akun lokal
Inicie sesión en su cuenta de Microsoft o cree una cuenta local
Đăng nhập vào tài khoản Microsoft của bạn và tạo tài khoản trên máy tính

قمب تسجيل الدخول إلى حساب Microsoft أو قم بإنشاء حساب محلي

Product support and manuals
Manual dan dukungan produk
Soporte del producto y manuales
Hỗ trợ sản phẩm và sách hướng dẫn
دعم المنتج والدلائل

Contact Dell

Hubungi Dell | Póngase en contacto con Dell
Liên hệ Dell | اتصل بـ Dell

Regulatory and safety

Regulasi dan keselamatan | Normativa y seguridad
Quy định và an toàn | ممارسات الأمان والممارسات التنظيمية

Regulatory model

Model regulatori | Modelo normativo
Model quy định | الموديل التنظيمي

Regulatory type

Jenis regulatori | Tipo normativo
Loại quy định | النوع التنظيمي

Computer model

Model komputer | Modelo de equipo
Model máy tính | موديل الكمبيوتر

Dell.com/support
Dell.com/support/manuals
Dell.com/support/windows
Dell.com/support/linux

Dell.com/contactdell

Dell.com/regulatory_compliance

D18M

D18M001

OptiPlex 7040 MT



0w9PKVA00

© 2015 Dell Inc.

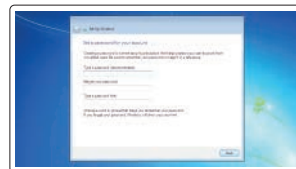
© 2015 Microsoft Corporation.

© 2015 Canonical Ltd.

Printed in China.
2015-08

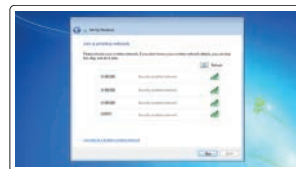


Windows 7



Set up password for Windows

Atur kata sandi untuk Windows
Establezca una contraseña para Windows
Thiết lập mật khẩu cho Windows
إعداد كلمة المرور لنظام Windows



Connect to your network

Sambungkan ke jaringan Anda
Conéctese a una red
Kết nối vào mạng của bạn
التوصيل بالشبكة

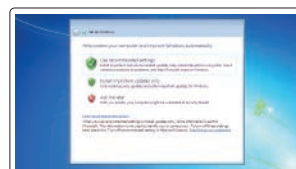
NOTE: If you are connecting to a secured wireless network, enter the password for the wireless network access when prompted.

CATATAN: Jika Anda menghubungkan ke jaringan nirkabel aman, masukkan kata sandi untuk akses jaringan nirkabel tersebut saat diminta.

NOTA: Si se conecta a una red inalámbrica segura, introduzca la contraseña de acceso a la red inalámbrica cuando se le solicite.

GHI CHÚ: Nếu bạn đang kết nối với một mạng không dây bảo mật, hãy nhập mật khẩu để truy cập mạng không dây khi được nhắc.

ملاحظة: في حالة اتصالك بشبكة لاسلكية مؤمنة، أدخل كلمة المرور لوصول الشبكة اللاسلكية عند مطالبتك.



Protect your computer

Lindungi komputer Anda
Proteja el equipo
Bảo vệ máy tính của bạn
حماية الكمبيوتر

Ubuntu

Follow the instructions on the screen to finish setup.

Ikuti petunjuk pada layar untuk menyelesaikan pengaturan.

Siga las instrucciones en pantalla para finalizar la configuración.

Làm theo các hướng dẫn trên màn hình để hoàn tất việc thiết lập.

اتبع الإرشادات التي تظهر على الشاشة لإنهاء عملية الإعداد.

Locate Dell apps in Windows 8.1

Mencari Lokasi aplikasi Dell di Windows 8.1

Localice las aplicaciones Dell en Windows 8.1

Xác định vị trí các ứng dụng Dell trong Windows 8.1

حدد مكان تطبيقات Dell في Windows 8.1



Register My Device

Register your computer

Daftarkan komputer Anda | Registre el equipo
Đăng ký máy tính của bạn | تسجيل الكمبيوتر



Dell Backup and Recovery

Backup, recover, repair, or restore your computer

Cadangkan, kembalikan ke kondisi normal, perbaiki, atau pulihkan komputer Anda

Realice copias de seguridad, recupere, repare y restaure su equipo

Sao lưu, phục hồi, sửa chữa, hoặc khôi phục lại máy tính của bạn

النسخ الاحتياطي أو الاسترداد أو الإصلاح أو الاستعادة للكمبيوتر الخاص بك



Dell Data Protection | Protected Workspace

Protect your computer and data from advanced malware attacks

Lindungi komputer dan data Anda dari serangan malware canggih

Proteja su equipo y sus datos contra ataques con software malicioso de avanzada

Bảo vệ máy tính và dữ liệu của bạn khỏi các cuộc tấn công do phần mềm độc hại nâng cao

حماية الكمبيوتر والبيانات من هجمات البرامج الضارة المتقدمة



Dell SupportAssist

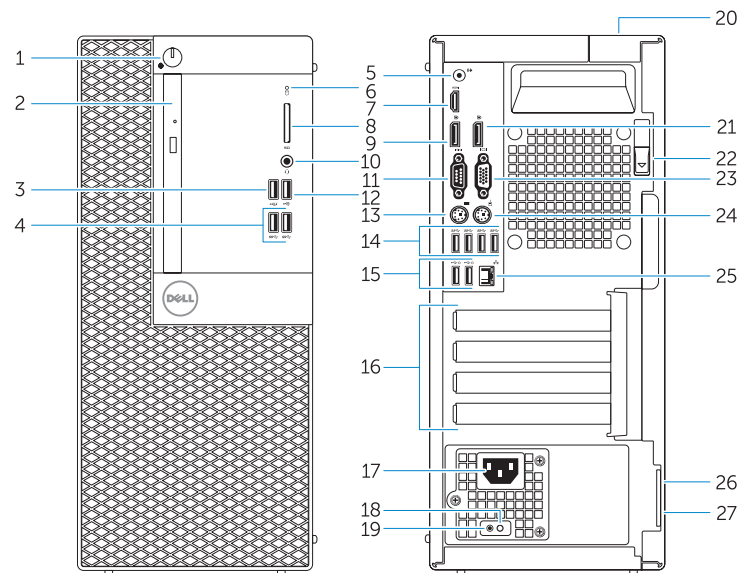
Check and update your computer

Periksa dan perbarui komputer Anda
Busque actualizaciones para su equipo
Kiểm tra và cập nhật máy tính của bạn
التحقق من الكمبيوتر الخاص بك وتحديثه



Features

Fitur | Funciones | Tính năng | الميزات



1. Power button/Power light
2. Optical-drive bay
3. USB 2.0 connector with PowerShare
4. USB 3.0 connectors
5. Line-out connector
6. Hard-drive activity light
7. HDMI connector
8. Memory card reader (optional)
9. DisplayPort connector
10. Headphone connector
11. Serial connector
12. USB 2.0 connector
13. PS2/Keyboard connector
14. USB 3.0 connectors

1. Tombol daya/Lampu daya
2. Bay drive-optik
3. Konektor USB 2.0 dengan PowerShare
4. Konektor USB 3.0
5. Konektor jalur output
6. Lampu aktivitas hard disk
7. Konektor HDMI
8. Pembaca kartu memori (opsional)
9. Konektor DisplayPort
10. Konektor headphone
11. Konektor serial
12. Konektor USB 2.0
13. Konektor PS2/Keyboard
14. Konektor USB 3.0

15. USB 2.0 connectors (Supports Smart Power On)
16. Expansion-card slots
17. Power connector
18. Power-supply diagnostic button
19. Power-supply diagnostic light
20. Cable-cover lock slot
21. DisplayPort connector
22. Release latch
23. VGA connector (optional)
24. PS2/Mouse connector
25. Network connector
26. Security-cable slot
27. Padlock ring

15. Konektor USB 2.0 (Mendukung Menghidupkan Daya Pintar)
16. Slot kartu ekspansi
17. Konektor daya
18. Tombol diagnostik catu daya
19. Lampu diagnostik catu daya
20. Slot kunci penutup-kabel
21. Konektor DisplayPort
22. Kait pelepas
23. Konektor VGA (opsional)
24. Konektor PS2/Mouse
25. Konektor jaringan
26. Slot kabel pengaman
27. Ring pengunci

1. Botón de alimentación/indicador de alimentación
2. Compartimiento para unidades ópticas
3. Conector USB 2.0 con PowerShare
4. Conectores USB 3.0
5. Conector de línea de salida
6. Indicador luminoso de actividad de la unidad del disco duro
7. Conector HDMI
8. Lector de tarjeta de memoria (opcional)
9. Conector DisplayPort
10. Conector para auriculares
11. Conector serie
12. Conector USB 2.0
13. Conector de PS2/teclado
14. Conectores USB 3.0

1. Núť nguồn/Đèn nguồn
2. Khay ổ đĩa quang học
3. Đầu nối USB 2.0 với tính năng PowerShare
4. Đầu nối USB 3.0
5. Đầu nối ngõ ra
6. Đèn hoạt động ổ đĩa cứng
7. Đầu nối HDMI
8. Đầu đọc thẻ nhớ (tùy chọn)
9. Đầu nối DisplayPort
10. Đầu nối tai nghe
11. Đầu nối Serial
12. Đầu nối USB 2.0
13. Đầu nối bàn phím/PS2
14. Đầu nối USB 3.0

15. Conectores USB 2.0 (compatibles con la función de encendido inteligente)
16. Ranuras para tarjetas de expansión
17. Conector de alimentación
18. Botón de diagnóstico del suministro de energía
19. Indicador luminoso de diagnóstico del suministro de energía
20. Ranura de cierre de la funda para cables
21. Conector DisplayPort
22. Pasador de liberación
23. Conector VGA (opcional)
24. Conector de PS2/ratón
25. Conector de red
26. Ranura del cable de seguridad
27. Anillo del candado

15. Đầu nối USB 2.0 (hỗ trợ Bật nguồn thông minh)
16. Khe cắm card mở rộng
17. Đầu nối nguồn
18. Núť chặn đoán bộ cấp nguồn
19. Đèn chẩn đoán bộ cấp nguồn
20. Khe khóa nắp luôn cáp
21. Đầu nối DisplayPort
22. Chốt nhả
23. Đầu nối VGA (tùy chọn)
24. Đầu nối chuột/PS2
25. Đầu nối mạng
26. Khe cáp bảo vệ
27. Vòng gắn khóa

15. موصلات USB 2.0 (تدعم التشغيل الذكي)
16. فتحات بطاقة توسيع
17. موصل التيار
18. زر تشخيص إمداد الطاقة
19. مصباح تشخيص إمداد الطاقة
20. فتحة قفل غطاء الكيل
21. موصل DisplayPort
22. مزلاج التحرير
23. موصل VGA (اختياري)
24. موصل PS2/الماس
25. موصل الشبكة
26. فتحة كبل الأمان
27. حلقة القفل

15. زر التشغيل/مصباح التشغيل
16. فتحة محرك الأقراص الضوئية
17. موصل USB 2.0 المزود بـ PowerShare
18. موصل USB 3.0
19. موصل الخرج
20. مصباح نشاط محرك الأقراص الثابتة
21. موصل HDMI
22. قارئ بطاقة الذاكرة (اختياري)
23. موصل DisplayPort
24. موصل سماعة الرأس
25. الموصل التسلسلي
26. موصل USB 2.0
27. موصل PS2/لوحة المفاتيح

1. زر التشغيل/مصباح التشغيل
2. فتحة محرك الأقراص الضوئية
3. موصل USB 2.0 المزود بـ PowerShare
4. موصل USB 3.0
5. موصل الخرج
6. مصباح نشاط محرك الأقراص الثابتة
7. موصل HDMI
8. قارئ بطاقة الذاكرة (اختياري)
9. موصل DisplayPort
10. موصل سماعة الرأس
11. الموصل التسلسلي
12. موصل USB 2.0
13. موصل PS2/لوحة المفاتيح
14. موصل USB 3.0

NOTE: An upgrade from Windows 7 32-bit to Windows 10 will require a manual installation of the system drivers. For latest drivers, visit dell.com/support.

CATATAN: Peningkatan versi dari Windows 7 32-bit menjadi Windows 10 akan memerlukan instalasi manual dari driver sistem. Untuk driver terbaru, kunjungi dell.com/support.

NOTA: Al actualizar el Windows 7 de 32 bits a Windows 10, será necesario instalar manualmente los controladores del sistema. Para obtener los controladores más recientes, visite dell.com/support.

GHI CHÚ: Nâng cấp từ Windows 7 32-bit lên Windows 10 sẽ cần cài đặt thủ công các trình điều khiển hệ thống. Để lấy trình điều khiển mới nhất, hãy truy cập dell.com/support.

ملاحظة: تتطلب الترقية من إصدار Windows 7 32 بت إلى Windows 10 تثبيت يدوي لبرامج تشغيل النظام. لأحدث برامج التشغيل، تفضل بزيارة dell.com/support.